



# ぷらねす通信

第8号  
2023.4発行

## ごあいさつ

皆さま、こんにちは。今年桜の開花も早く、お花見シーズンはあっという間に終わってしまいましたね。新年度を迎え、何かと慣れないことが続く時期かと思えます。人によって、新しい環境に馴染む時間や方法はさまざまです。自分自身に合ったペースを大切にしていきましょう。支援室では、今年度も皆さまのペースに寄り添った支援ができるよう努めてまいります。個別相談、ぷらねす、ふぁみねすへのお申込みはお気軽にお問い合わせください。

港区発達障害者支援室 スタッフ一同

## 支援室ってどんなところ？

港区在住の方を対象とした、発達障害に関する相談機関です。個別相談、ご本人の居場所支援（ぷらねす）、ご家族の居場所支援（ふぁみねす）を中心に、関係機関との連携、啓発活動なども行っています。

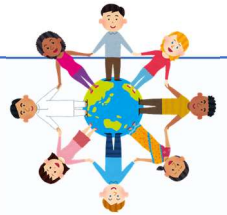
講演会などについてのお知らせは、ホームページ、Twitter、Facebookでも随時情報を更新していきます。

### 2023年度 ふぁみねすミニ勉強会

- 6月 基礎から学ぶ発達障害
- 8月 発達障害と家族
- 10月 家族のメンタルヘルス
- 12月 社会資源の活用



## 令和5年度 発達支援講演会



4月2日は【世界自閉症啓発デー】でした。東京タワーのライトアップをはじめ、各地で啓発イベントがありました。港区では、『成人期の発達障害～当事者の視点に立った理解～』というテーマで発達支援講演会を行いました。本田医師の講演後、ライターであり当事者の遠藤光太さんとの対談を通して発達障害について学びを深める時間となりました。会場からも多くのご質問をいただき、あっという間の2時間でした。

5/1より、当支援室のYoutubeにて当日の様子（質疑応答を除く）を配信致します。ぜひご覧ください。



- ふぁみねす（家族会）13:00～15:00
  - 5月 茶話会
  - 6月 勉強会「基礎から学ぶ発達障害」
  - 7月 茶話会
- 平日ぷらねす（居場所支援）13:30～16:30
- 第3土ぷらねす（居場所支援）13:00～15:00

5月						
月	火	水	木	金	土	日
1	2	3	4	5	6	7
8	9	10	11	12	13	14
15	16	17	18	19	20	21
22	23	24	25	26	27	28
29	30	31				

6月						
月	火	水	木	金	土	日
			1	2	3	4
5	6	7	8	9	10	11
12	13	14	15	16	17	18
19	20	21	22	23	24	25
26	27	28	29	30		

7月						
月	火	水	木	金	土	日
					1	2
3	4	5	6	7	8	9
10	11	12	13	14	15	16
17	18	19	20	21	22	23
	24	25	26	27	28	29
						30

今月の一句

家族でも  
会話に通讯  
雇いたい...

家族でもコミュニケーションのスタイルや趣味が違くと、お互い思うように伝わらない、理解できないことがありますよね～

お問い合わせ 港区発達障害者支援室

港区芝1-8-23 港区立障害保健福祉センター  
(ヒューマンぷらざ) 3階  
電話 03-5439-8077  
受付時間 月～金、第1・第3土曜日  
午前9時～午後5時

